

Čovek je po svojoj prirodi socijalna životinja; osoba koja je nesocijalna, prirodno, a ne slučajnošću, jeste ili neprepoznatljiva ili više od običnog smrtnika. Društvo je nešto što u prirodi dolazi pre individue. Svako ko ne može da vodi običan život, ili je toliko samodovoljan da mu on ni ne treba, i sledstveno ne uzima učešća u društvu, ili je zver ili je Bog.

Aristotel, 328 g. p.n.e.

ŠTA JE GRUPA?

- Osobe koje imaju neku zajedničku karakteristiku
- Osobe koje se nalaze na istom mestu zainteresovane za neki događaj
- Ljudi u izrazitoj interakciji (masa, gomila)
- Ljudi koji se zalažu za iste ciljeve a nisu na istom mestu (npr. ekološki pokreti)
- Velike grupe koje karakteriše osećaj zajedničke sudbine (nacija)

“Grupu čine dvoje ili više ljudi koji dele neki pojam o sebi kao pripadnicima iste socijalne jedinice”

FUNKCIJE GRUPA

- *Zašto se ljudi udružuju u grupe?*

- Grupe nam pomažu da opstanemo, daju nam brojne pogodnosti
- Grupe postaju deo našeg **identiteta**, pomažu nam da definišemo ko smo
- Grupe uspostavljaju **socijalne norme i pravila** prihvatljivog ponašanja, kao i **socijalne uloge** pojedinih članova u grupi

STRUKTURA GRUPE

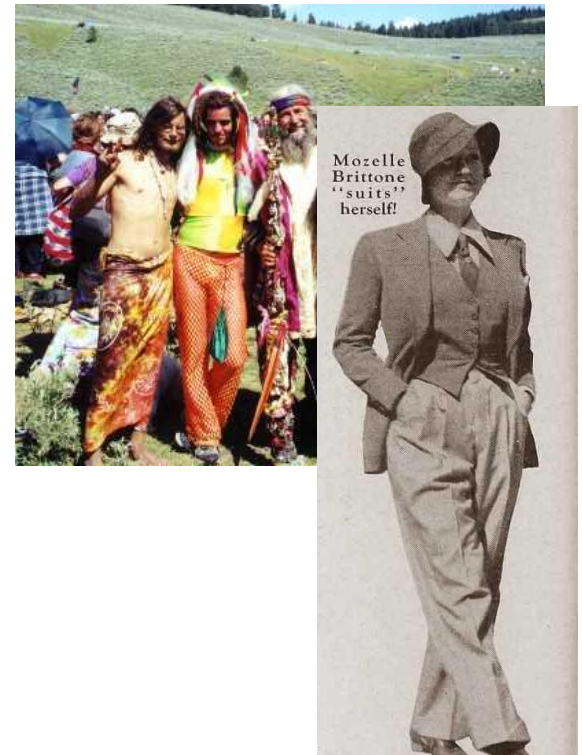
Važni aspekti strukture grupe (odlike grupe) su:

- Socijalne norme
- Socijalne uloge
- Veličina grupa
- Homogenost grupe
- Grupna kohezija



SOCIJALNE NORME I SOCIJALNE ULOGE

- Norme se odnose na sve članove grupe, a **socijalne uloge** su pravila ponašanja koja se odnose na one članove grupe koji se nalaze u datoj ulozi (npr. otac i sin)
- Dok se članovi grupe ponašaju u skladu sa definisanim ulogama, svi članovi grupe su zadovoljni
- *Odstupanje od socijalnih uloga (npr. rodni)*
 - Žene menadžeri, muškarci medicinske sestre, muškarci plesači, žene rudari..
- *Kako se menjaju socijalne uloge?*
 - Tako što veći broj ljudi počne da ih krši, pa to postepeno postaje prihvaćeno.



VELIČINA GRUPE

- Grupe delimo na male i velike
 - Mala grupa - dvoje ili više ljudi koji su u **međusobnoj interakciji** i **zavise jedni od drugih**, odnosno koji zbog svojih **zajedničkih ciljeva** ili potreba utiču jedni na druge
 - Velika grupa – ne mora da postoji neposredna interakcija svih članova grupe, ali mora da postoji neki zajednički identitet (osećaj pripadnosti istoj socijalnoj jedinici tj. grupi)



HOMOGENOST GRUPE

- Homogenost se odnosi na sličnost članova jedne grupe
- **Postoje dva uzroka homogenosti:**
 - Privlače se i zajedno formiraju grupe osobe koje su međusobno slične
 - Sama pripradnost grupi podstiče sličnost članova (usvajaju se zajednički stavovi, norme...)



GRUPNA KOHEZIJA

- stepen u kom članovi grupe privlače jedni druge, sviđaju se jedni drugima, stepen u kom su motivisani da ostanu članovi grupe
- Što je kohezija grupe veća, članovi će više učestvovati u grupnim aktivnostima, pokušavati da privuku nove članove...
- *Kako se može povećati kohezija grupe?*
 - nošenjem grupnih obeležja (povećavanjem homogenosti)
 - spoljašnjom pretnjom
 - takmičenjem sa drugom grupom
 - provođenjem zajedničkog vremena
 - postizanjem uspeha
 - postavljanjem zajedničkog cilja
 - težina pristupanja grupi (elitna grupa)
 - nagrađivanjem cele grupe umesto samo pojedinca...

SOCIJALNI IDENTITET



OSNOVNA PITANJA SOCIJALNOG IDENTITETA

- ✓ Kako se osoba identifikuje sa svojom grupom?
- ✓ Da li je identifikacija sa grupom izvor ili posledica poređenja sa drugim grupama?
- ✓ Da li je identifikacija sa svojom grupom uvek izvor predrasuda?
- ✓ Koji su uslovi da diskriminišemo pripadnike druge grupe?

ŠERIFOVI EKSPERIMENTI

RATTLERS AND EAGLES: INTERGROUP RELATIONS

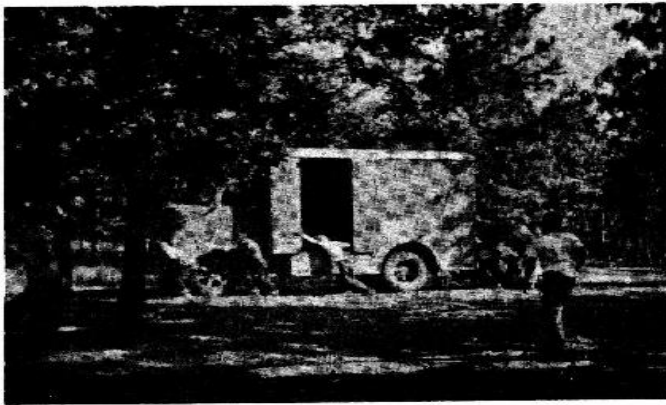
(STAGE 2)



One of the Eagle banners during the tournament.

SMIRIVANJE SUKOBA

INTERGROUP RELATIONS: REDUCTION OF FRICTION
STAGE 3



First efforts to start the truck: Some boys from both groups try to push it.



Successful effort to start the truck: Both groups have turned-of-war against

Nalaženje nadređenih ciljeva

Zadavani su zadaci koji nijedna grupa sama nije mogla da reši

Grupe su morale da SARAĐUJU kako bi rešile problem

Sa situacije u kojoj su ciljevi nekomplementarni (takmičenje), dolazi se do situacije u kojoj je cilj isti i ZAJEDNICKI

PARADIGMA MINIMALNE GRUPE

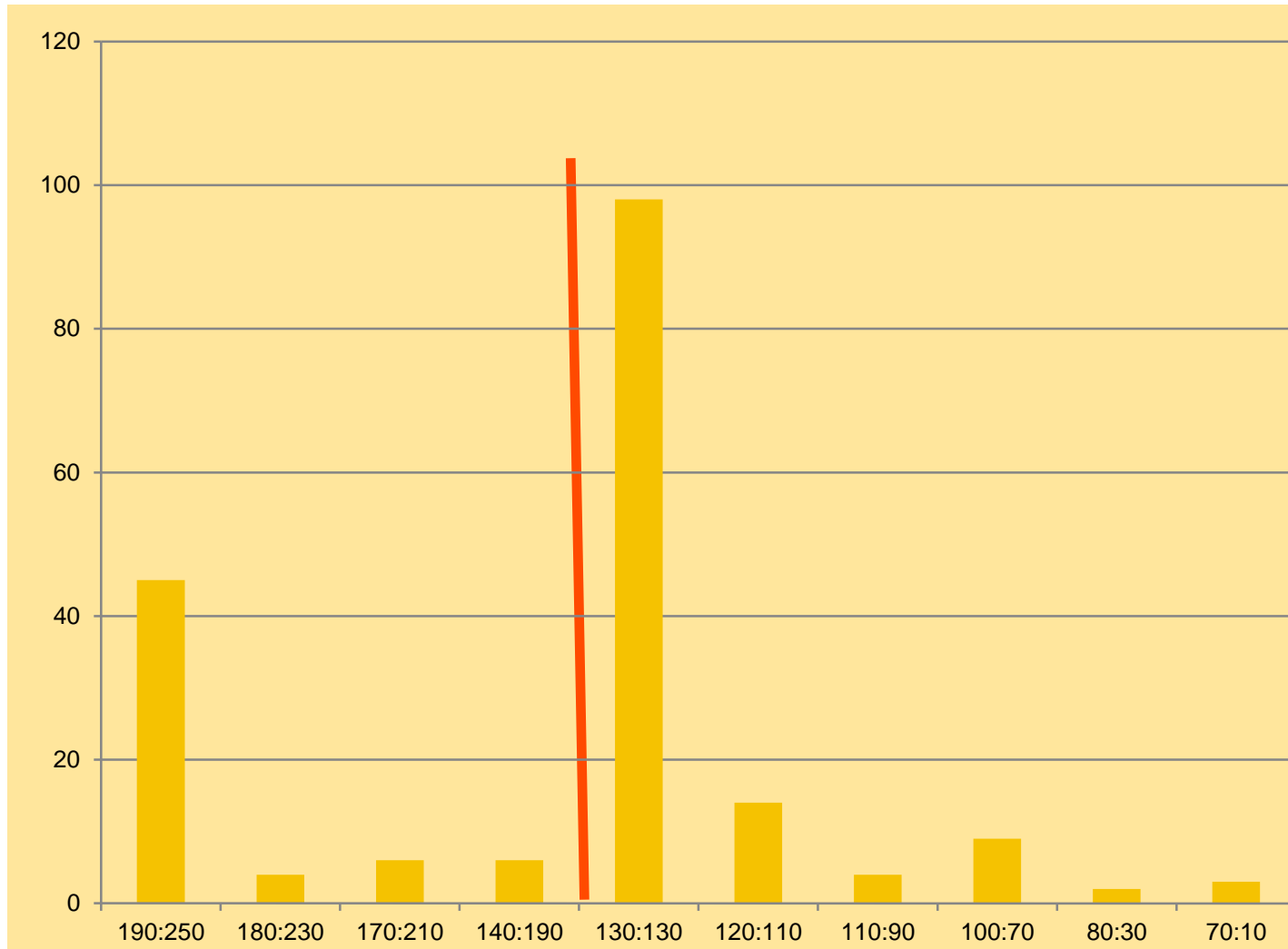
- 1971. Henry Tajfel
- Da bi postojala međugrupna diskriminacija, *nije neophodan sukob* između grupa
- Sama podela u grupe** (kategorizacija) jeste dovoljan razlog da favorizujemo svoju i diskriminišemo drugu grupu
- Razlog podele u grupe može biti i banalan** (bacanje novčića i sl.)

Zamislite da se nalazite u situaciji da možete da podelite određenu svotu novca na način na koji vi to želite. Jedan deo tog novca ide za potrebe studenata psihologije, a drugi za potrebe studenata pedagogije. Pri tome vodite računa da vi lično nećete dobiti nikakav novac.

Iz ponuđene liste dole odaberite SAMO JEDAN ODNOS (odnosno, broj iznad odnosa) na osnovu koga biste vi izvršili podelu novca. Brojke su date u evrima.

	1	2	3	4	5	6	7	8	9	10	11	12	13
studenti PEDAGOGIJE	250	230	210	190	170	150	130	110	90	70	50	30	10
studenti SOCIJALNOG RADA	190	180	170	160	150	140	130	120	110	100	90	80	70

Psiholozi vs.pedagozi



TEORIJA SOCIJALNOG IDENTITETA (SIT)

TEORIJA SOCIJALNE KATEGORIZACIJE (SCT)

Tajfel i Turner, 1986

Razlog diskriminacije tuđe grupe – povećanje ličnog samopoštovanja kroz pojačavanje socijalnog statusa svoje grupe

Osnova socijalnog identiteta

Osećaj pripadnosti grupi koji je praćen ponosom i željom da se poveća sopstveno samopoštovanje

U situaciji kada je jedini osnov poređenja nagrada (novac) ona se koristi kao izvor diskriminacije i uspostavljanja “pozitivne različitosti”

MANJINSKE GRUPE

Grupe sa nižim statusom u društvu

Samopoštovanje ne može biti pojačano kao posledica osećaja pripadnosti grupi

Rešenja:

- ✓ Napuštanje grupe – Romska deca kod nas

MANJINSKE GRUPE- SOCIJALNI STATUS

- ✓ Socijalno poređenje sa grupama koje imaju još niži status ili poređenje sa grupom višeg statusa, ali na dimenzijama na kojima grupa sa nižim statusom ima prednost (sport, umetnost, istorija)
- ✓ Pravljenje sopstvenih normi i oblika ponašanja koji omogućavaju veće samopoštovanje nezavisno od poređenja sa drugim grupama



SMANJENJE MEĐUGRUPNIH SUKOBA

Nadređeni ciljevi – deluje kada je cilj postignut. Ako nije, sukobi se pogoršavaju

Kontakt hipoteza – Allport, Pettigrew

Prepravljanje granica kategorija (rekategorizacija) - Umesto naglašavanja pripadnosti grupama koje nas razlikuju, naglašavamo grupe koje su nam zajedničke

Dva studenta mogu pripadati različitim grupama na fakultetu (psiholozi-filozofi; izvor sukoba), ali istoj sportskoj grupi (fudbalski tim fakulteta; izvor saradnje i smanjenja sukoba)

