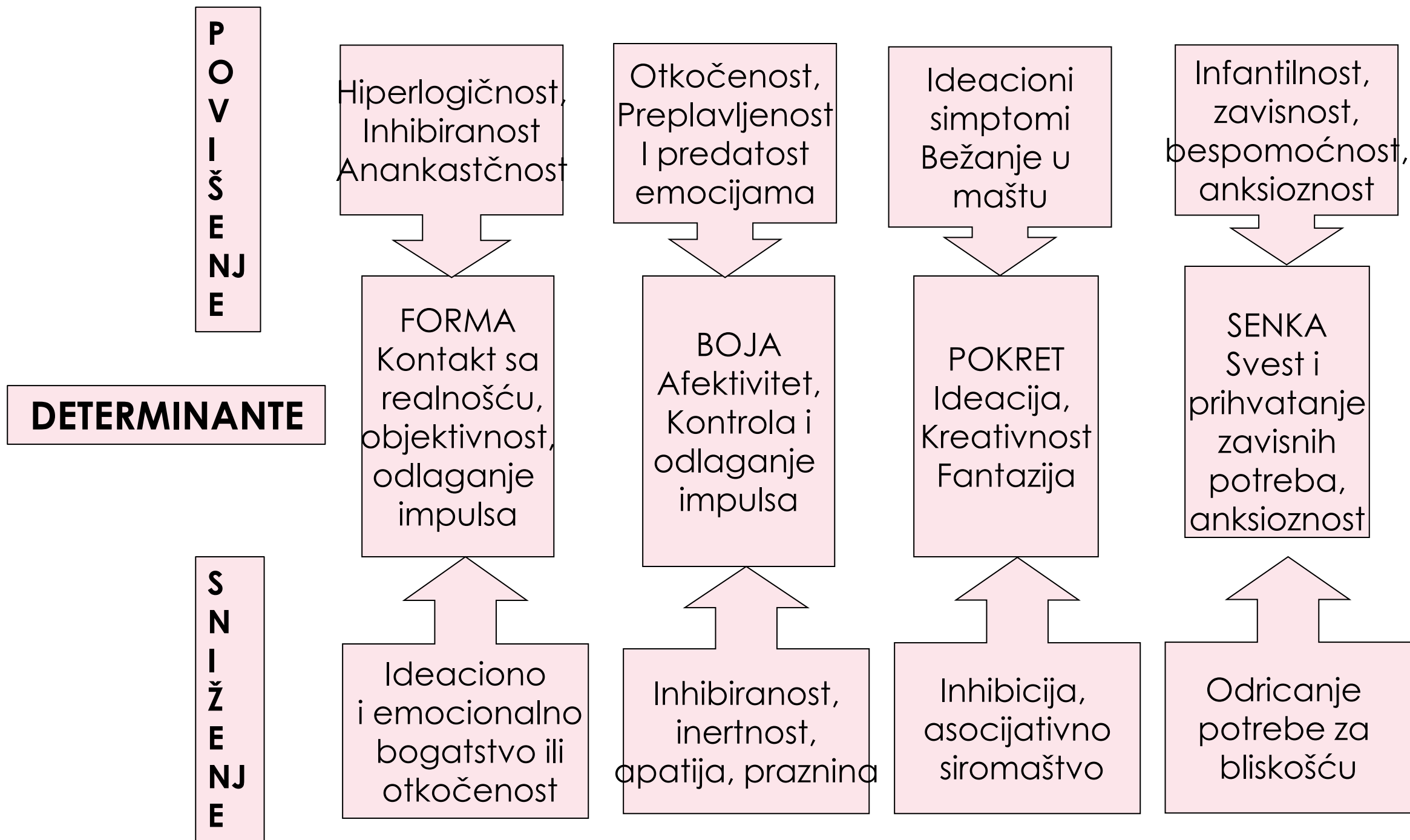


# ***Determinante***

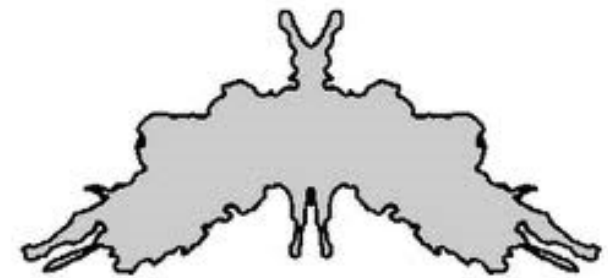
- *To su perceptivni kvaliteti izabranih lokaliteta koji započinju i regulišu asocijativne procese. Oni leže u osnovi odgovora i opravdavaju pridavanje specifičnog sadržaja specifičnoj oblasti.*
- Determinante su jedan od pokazatelja kvalitativnog bogatstva ispitanikovog doživljavanja.



# *FORMA (F)* *kao determinanta*

ODNOSI SE NA KONTURU MRLJE ILI DELA KOJI JE ODABRAN DA SE ISKORISTI ZA ODGOVOR.

MOŽE BITI **JEDINA** DETERMINANTA ILI **DODATNA** I ZAJEDNO SA DRUGIM OSOBINAMA MRLJE ODREĐIVATI ODGOVOR.



# ***Forma kao determinanta***

- Ocenjivanje forme je dvofazno:
  - Određujemo **da li je forma jedina determinanta** koja je uticala na odgovor – ako jeste pišemo F, a ako nije jedina ne pišemo F već ocene drugih determinanti
  - Određujemo **kvalitet forme**, bez obzira da li je forma jedina determinanta ili su učestvovala i druge determinante – kvalitet forme pišemo nakon ocena prisustva svih determinanti koje su učestvovala u odgovoru.

# ***Kvalitet forme***

- Kvalitet forme ukazuje na meru u kojoj je
  - mišljenje usaglašeno sa realnošću i
  - u kojoj je osoba u stanju da odloži impulse (gratifikaciju).
- Ukoliko su ove sposobnosti očuvane osoba je sposobna za:
  - perceptivnu artikulaciju mrlje,
  - otpočinjanje asocijativnog procesa na bazi početne impresije,
  - reorganizaciju perceptivnog materijala da bi se dobilo slaganje sa mogućnostima koje nudi asocijativni proces
  - i na kraju, kritičku procenu odgovora koji dolazi.

# *Kvalitet forme*

Procenjujemo ga na osnovu:

- učestalosti – koliko je sadržaj sa tom formom čest u populaciji – popularni odgovori su uglavnom dobre forme
- adekvatnosti - koliko se oblik sadržaja i mrlje podudaraju



# ***Eksnerova klasifikacija kvaliteta (nivoa) forme***

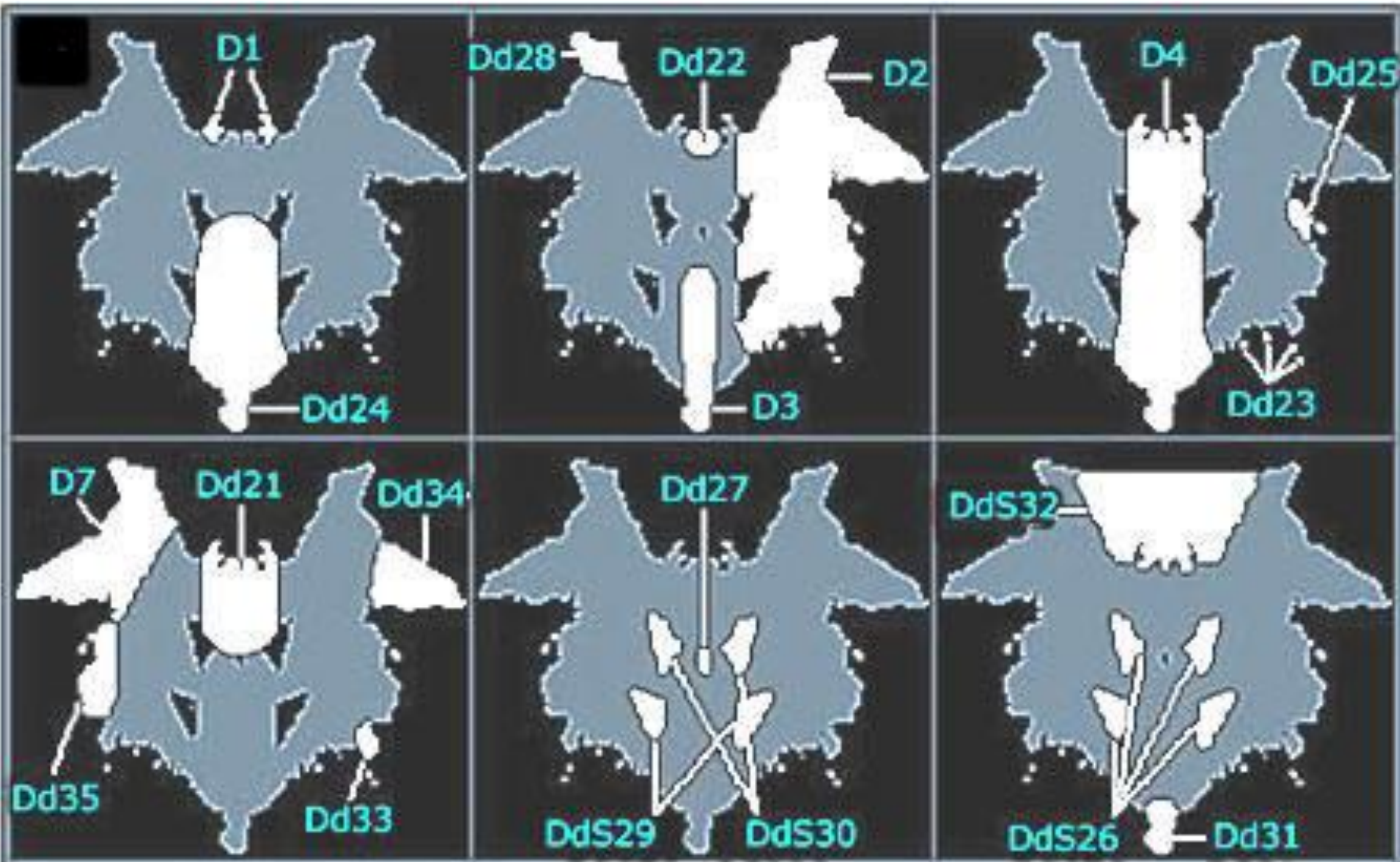
- F+ - elaborirani obični – sadrže specifikaciju forme, formi se pridaje posebna pažnja
- Fo – obični – sadržaji koji se lako uočavaju i artikulišu
- Fu – neobična (unusual) – kontura je adekvatna, ali se retko dobijaju ovi sadržaji
- F- - „iščašena“, proizvoljna, nerealistična upotreba forme

# ***Kako ćemo ocenjivati formu***

Uz pomoć Eksnerovih tablica

- Ukoliko je u pitanju global u tablicama pod naslovom W za datu kartu tražimo sadržaj i nalazimo ocenu kvaliteta forme
- Ako je u pitanju detalj pronađemo broj detalja na slikama na početku odeljka za svaku kartu i pod tim brojem nalazimo sadržaje za koje su ponuđeni nivoi forme
- Ukoliko nema traženog sadržaja, niti nekog sličnog, a forma je dobra u pitanju je  $F_u$  ili  $F_+$
- Ukoliko je sadržaj proizvoljan – nema ga u tablicama i ne odgovara obliku mrlje -  $F_-$





## ***Primeri F+ odgovora***

- (I) Ovo liči na jednog od onih egzotičnih leptira, ima nepravilne ivice, te šare i ove male pipke.
- (I) Neka osoba stoji u centru, ljudi u dugačkim naboranim ogrtačima igraju oko te figure, a nose i te male kape.
- (II) Tu su dve veštice, nose crvene šešire, nagnule su se jedna ka drugoj sa spojenim rukama.
- (II) Svemirski brod, krila sa strane, plamen izbija odole, komandna kabina gore, uzani prolaz za spašavanje pri vrhu.
- (III) Dve urođeničke žene, ovo su im grudi, kotao je u sredini, kao da nose neke pregače, a ovo su alke oko vratova.
- (IV) Liči na nekog tipa koji se nagao dok vozi bicikl ili motorcicl. Nosi malu kacigu, a noge je pružio sa strane

# ***Primeri F- odgovora***

- I Automobil (W)
- I Jaje (Dd)
- I Jedrilica (W)
- II Bubašvaba (W)
- II Ptica (W)
- II Grlo (D)
- III Žaba (D - crna površina)
- III Mrav (D – ono što obično vide kao ljudsku figuru)
- III Meduza....(D – crna površina u c položaju)



## ***Formule bazirane na broju čistih $F$ odgovora***

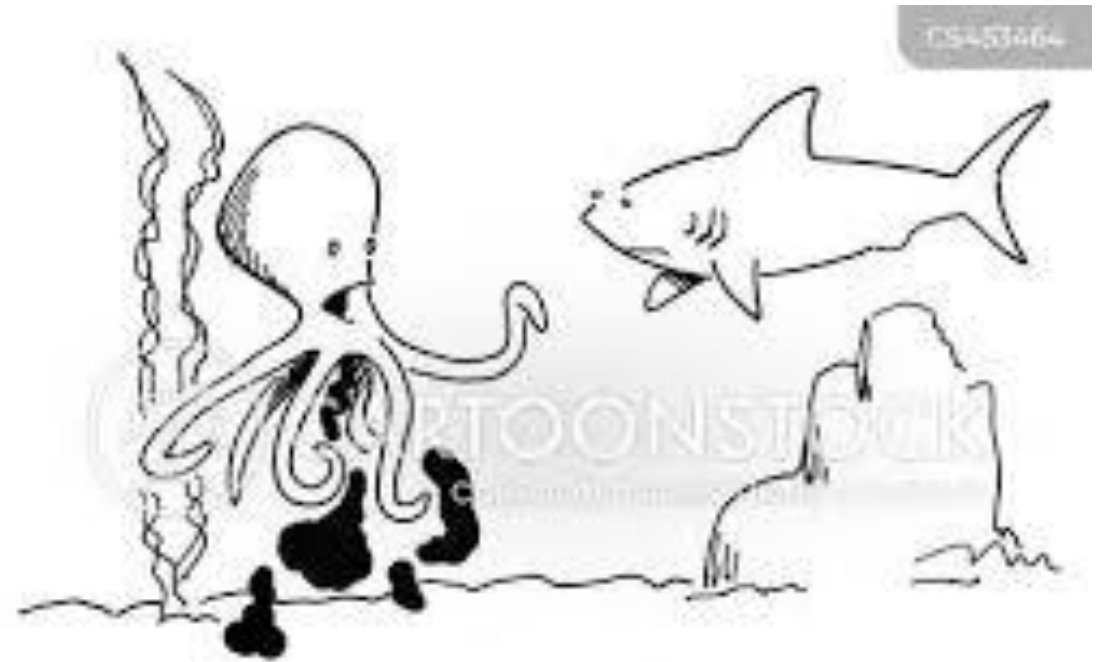
- **$F\% = F/R * 100$**  - broj čistih forma odgovora (nema drugih determinanti) podeljen sa ukupnim brojem odgovora i pomnožen sa 100
- **$\text{Lambda (L)} = F/(R-F)$**  – čisti forma odgovori deljeni brojem odgovora gde nije samo forma prisutna
- **$\text{Ukupna adekvatna forma (XA)} = [(F+) + (Fo) + (Fu)]/R$**  - odgovori sa superiornom, običnom i neuobičajenom formom deljeni sa brojem odgovora



# ***Interpretacija forme***

Interpretira se:

- Količina forme kao isključive determinante u protokolu
- Kvalitet forme



***„Prijatelji me zovu Roršah“***

# ***Interpretacija količine forme***

Nizak F% ( $L < 0,35$ ) = ostale determinante su više zastupljene:

- bogat unutrašnji život i emocionalna ekspresivnost i/ili ideacija (u zavisnosti od toga koje druge determinante su zastupljene)
- senzitivni i svesni svojih iskustava,
- preferiraju izazove, nestrukturisanost,
- otvoreni za novo i nepoznato
- imaju širok spektar interesovanja,
- ali i svesni svojih bolnih iskustava,
- u patološkom protokolu – bogata klinička slika

# *Interpretacija količine forme*

Visok F% ili  $L > 1$  - ostale determinante su slabo zastupljene

- izbegavanje zbog disimulativnih tendencija i straha od projekcije
- izbegavajući stil – konzervativnost, rigidnost, kognitivna skučenost, nesigurnost, nemaštovitost, strah od komplikacija.
- siromašan ili osiromašen unutrašnji život
- hiperrealističnost, uzan opseg pažnje,
- slaba emocionalna ekspresivnost, potiskivanje, inhibicija afekta i ideacije, neempatičnost
- osećaju se dobro u jasno definisanim situacijama,
- u patološkom protokolu: poremećaji sa osiromašenim duševnim životom

# ***Kvalitet forme***

Loš kvaliteta forme (F-):

- Otežano formalno zaključivanje i loša procena realnosti zbog:
  - Otežanog odlaganje impulsa (kontrola) tj. osoba bira prvu asocijaciju koja joj padne na pamet, koja minimalno odgovara ili uopšte ne odgovara obliku stimulusa
  - Pritiska ideacije koji je prevelik zbog okupiranosti nekim sadržajima – ispitanik ne traži na čega liči slika već traži nešto u mrlji što odgovara sadržaju preokupacije
  - Slabog kontakt sa realitetom, niskog IQ-a, hronične i deteriorirane sch, depresije psihotične (F->15% )



# *Kvalitet forme*

## Neobična forma

- Fu (više od 75%) – neobičan, individualistički pristup realnosti, nekonvencionalnost



Izgleda kao kad neko kaže Roršah  
sa punim ustima paprikaša

# ***Obrati pažnju! Lako je pomešati!***

## **Razvojni kvalitet DQ**

- **+** složeni, sintetizovani odgovor – više delova spojeno
- **o** običan odgovor – jedan sadržaj
- **v/+** više neodređenih sadržaja se povezuju u odgovoru
- **v** neodređen odgovor – sve mrlje odgovaraju tom sadržaju

## **Kvalitet forme FQ**

- **F+** elaborirani obični odgovori
- **Fo** obični, dobri odgovori koji se lako uočavaju
- **Fu** neobična, ali dobra forma, retki odgovori
- **F-** loša forma, sadržaj odgovora i kontura mrlje se ne poklapaju

