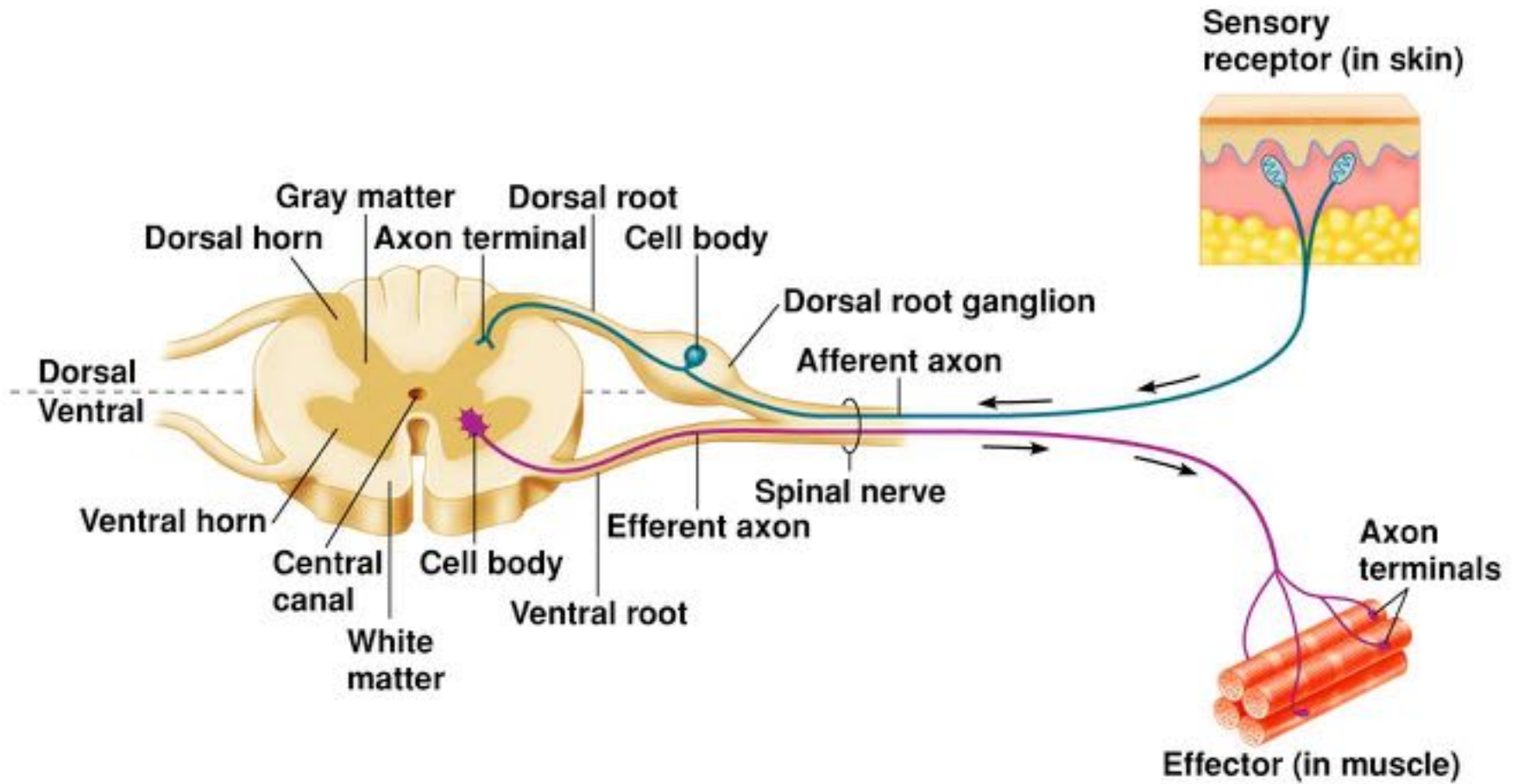


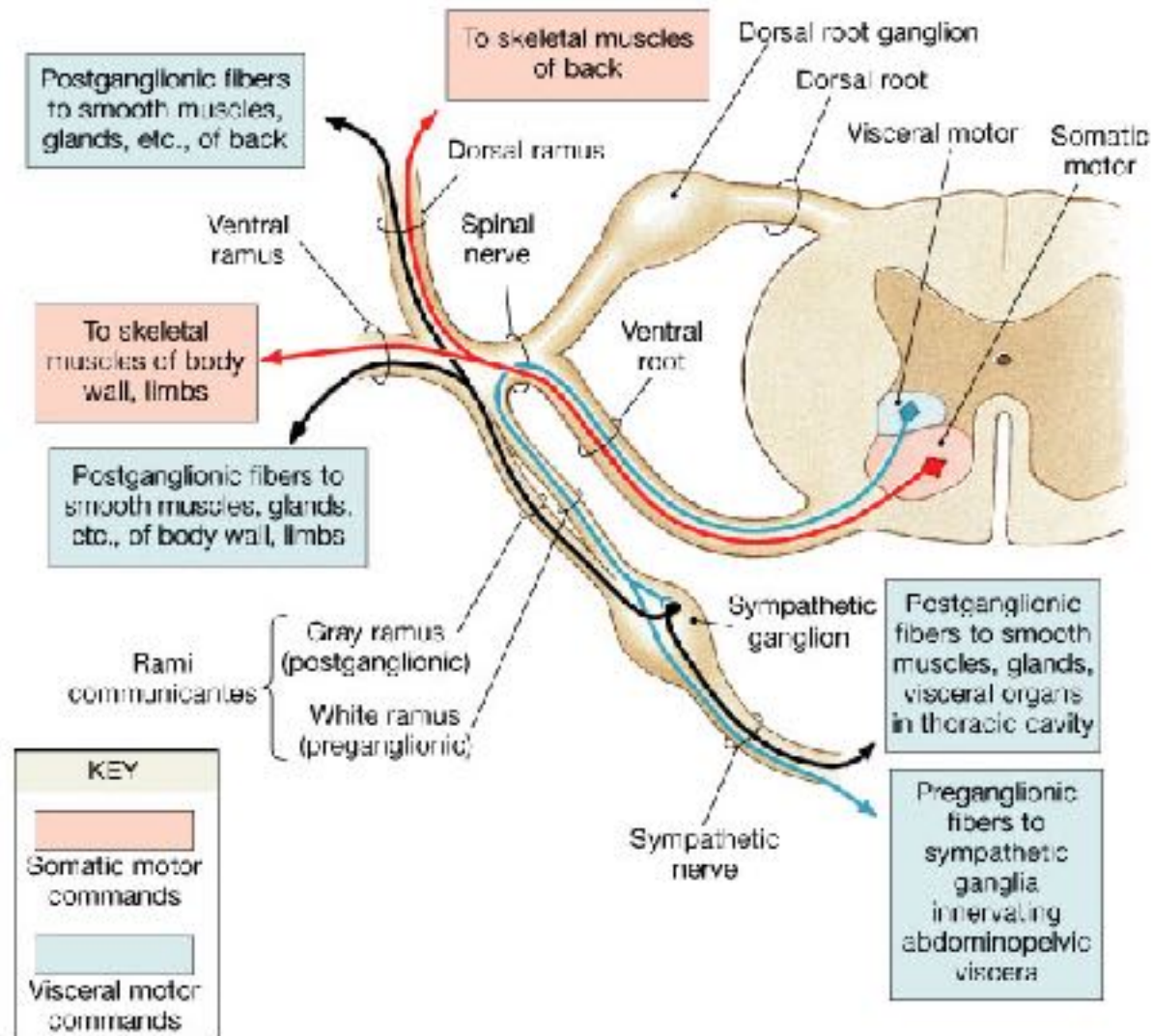
Funkcije kičmene moždine

- *u somatskom sistemu:*
 - prima aferentacije iz eksteroreceptora, proprioreceptora ekstremiteta, trupa, glave osim lica, dela vrata
 - eferentnim vlaknima inerviraju ekstremitete, trup, deo vrata i pogačine
- *u vegetativnom nervnom sistemu:*
 - simpatikus C8-L1,2
 - parasimpatikus S2-S4
 - mikcija
 - defekacija
 - erekcija
 - ejakulacija
 - vazomotorni refleksi

Segmentni živci

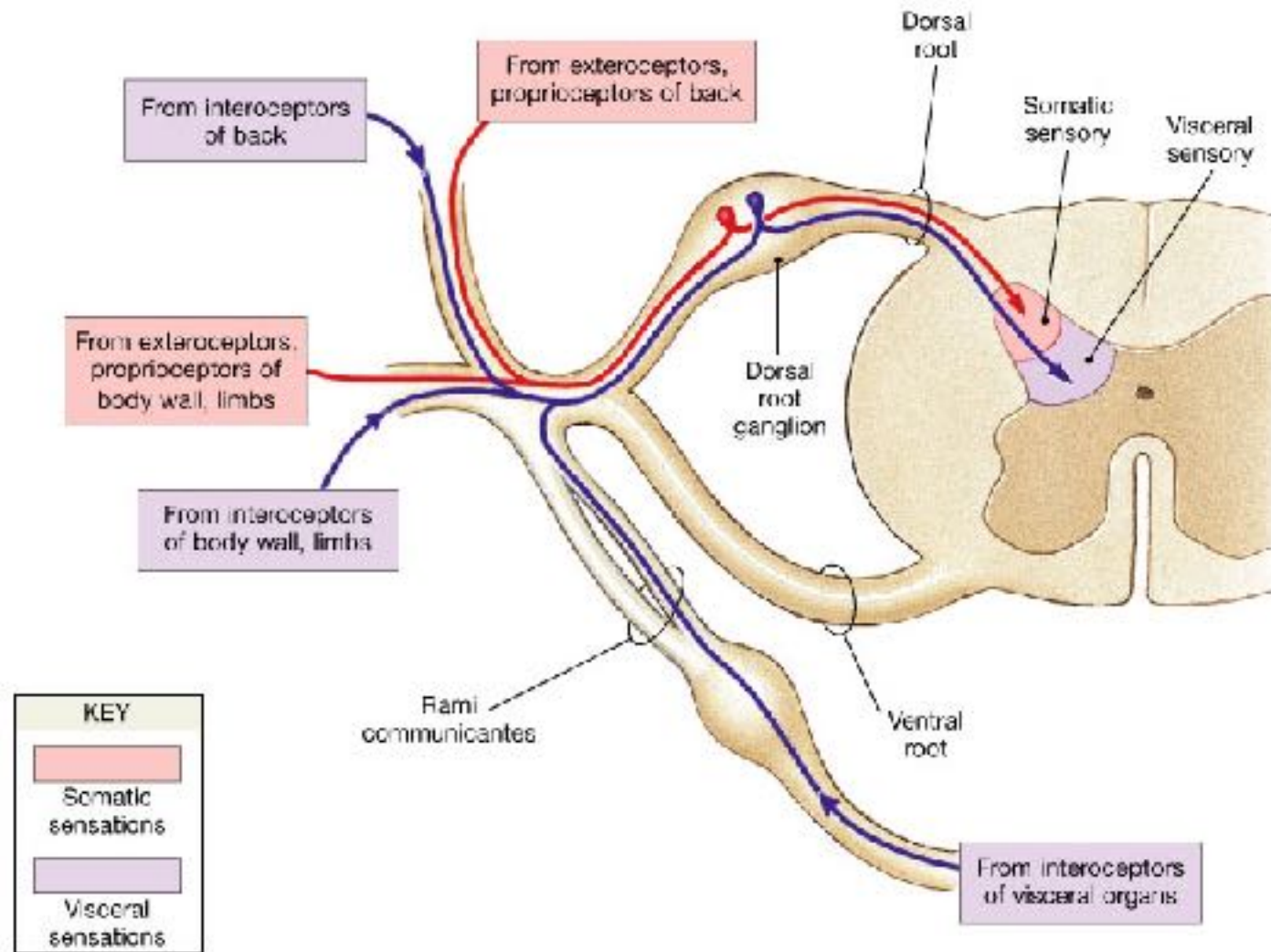


Motorna vlakna segmentnih živaca



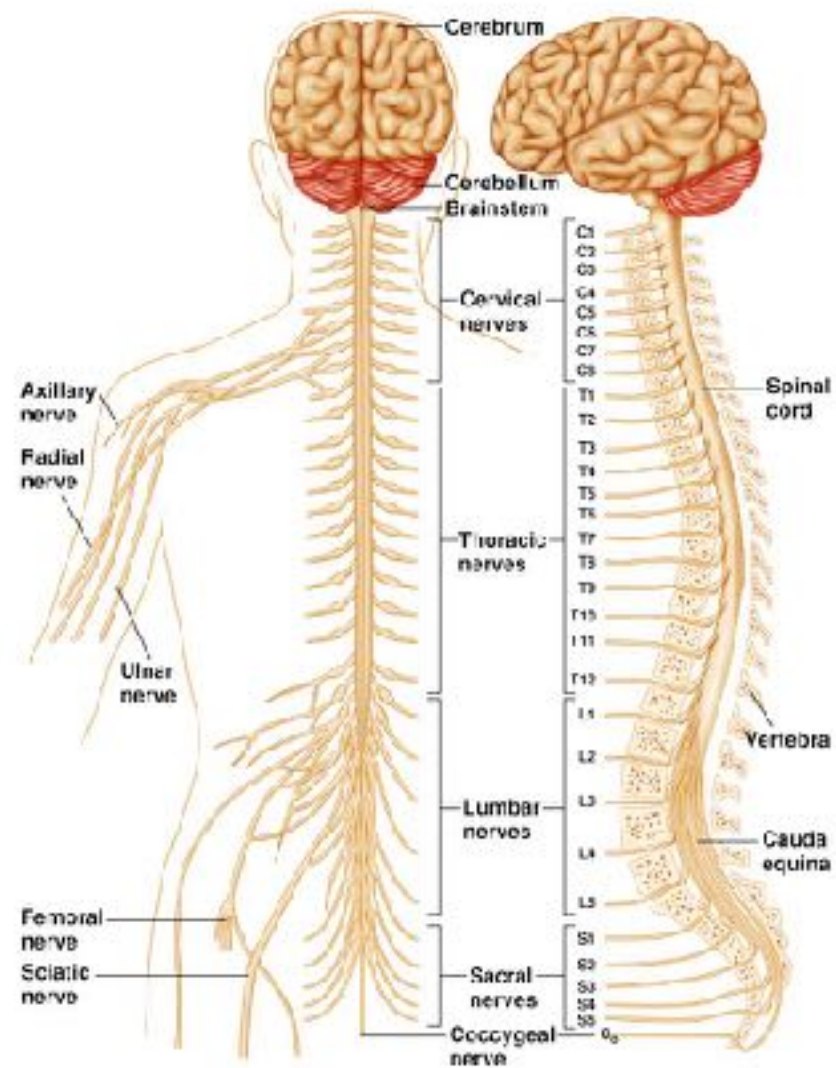
(a) Motor fibers

Senzitivna vlakna segmentnih živaca



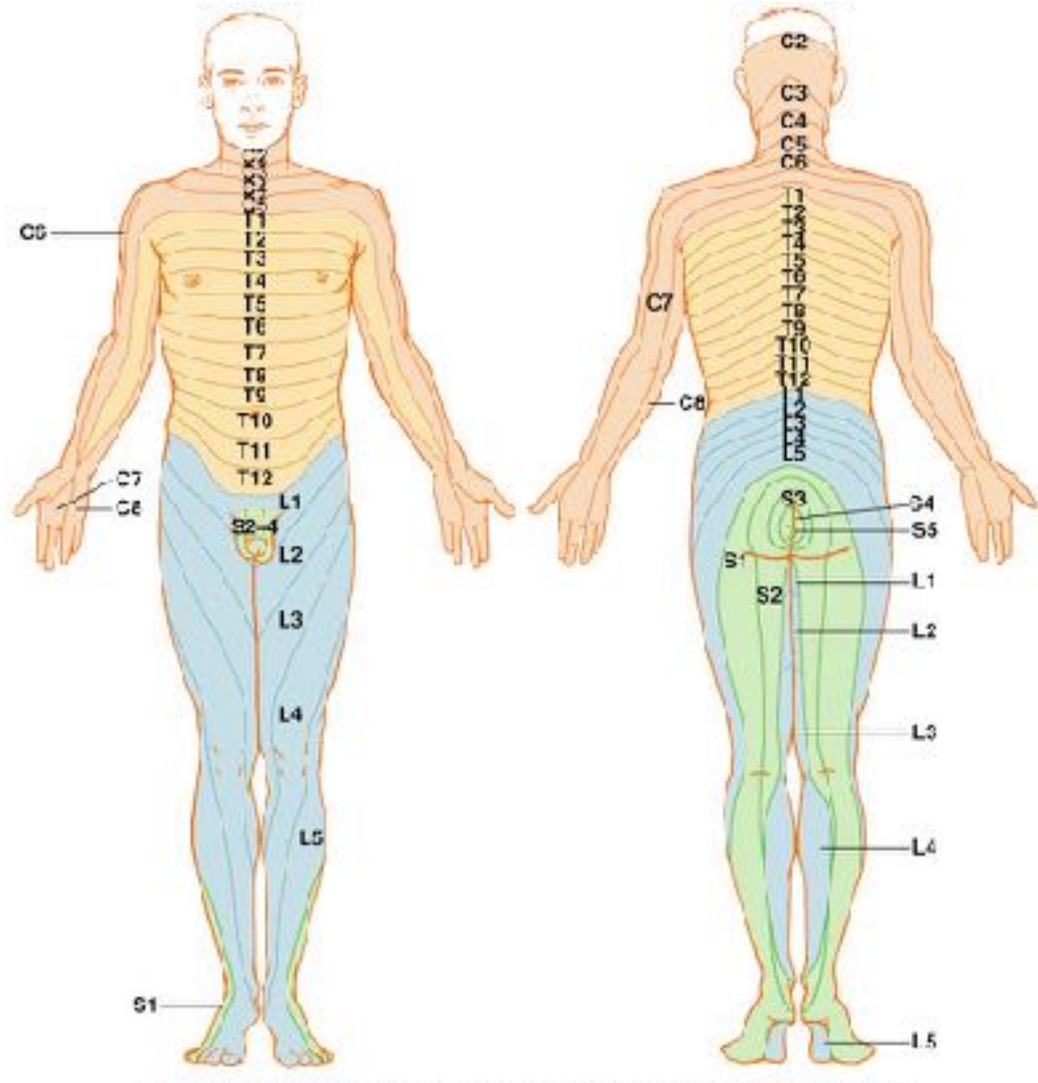
(b) Sensory fibers

Spinalni živci / segmentni živci

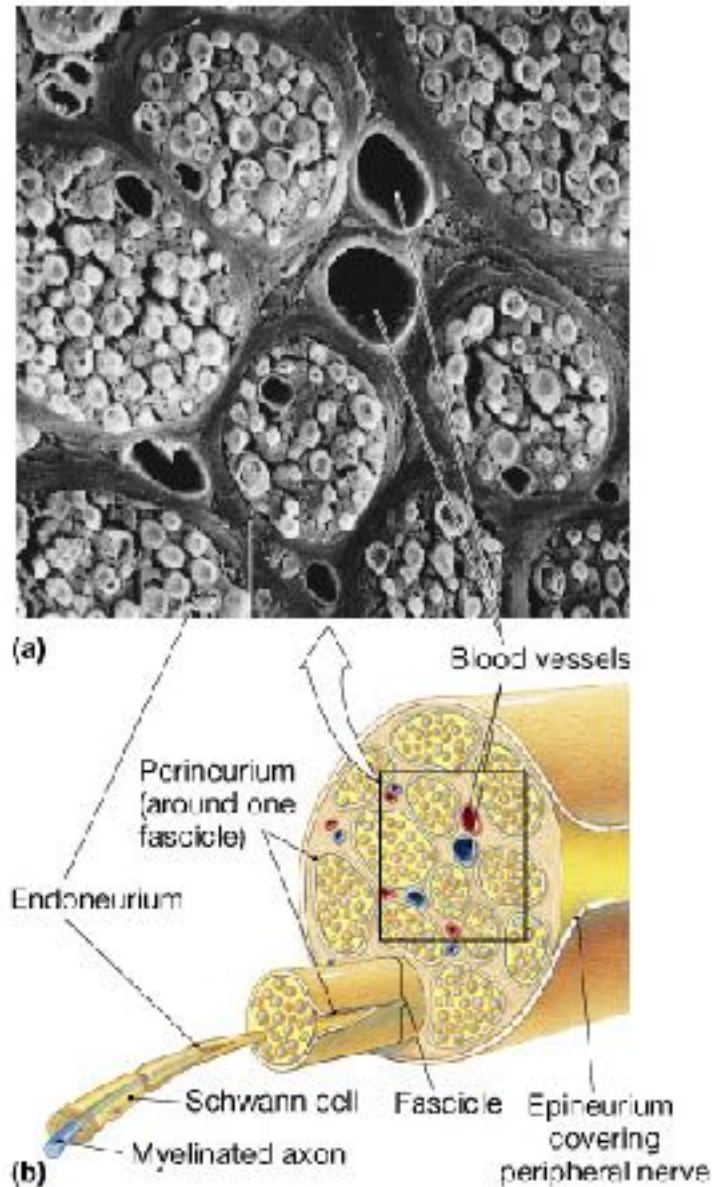


Dermatomi

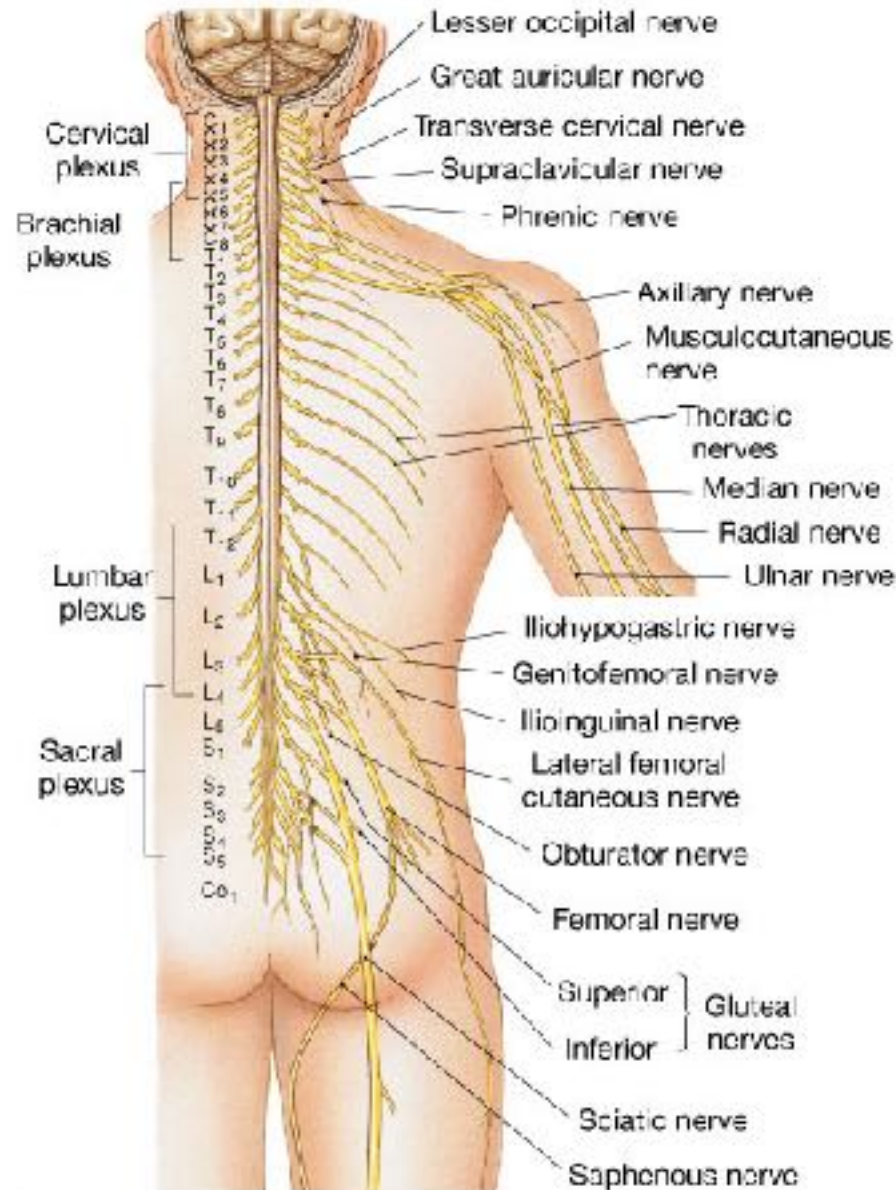
Deo kože inervisan jednim segmentnim živcem



Periferni živci



Periferni nervi i pleksusi

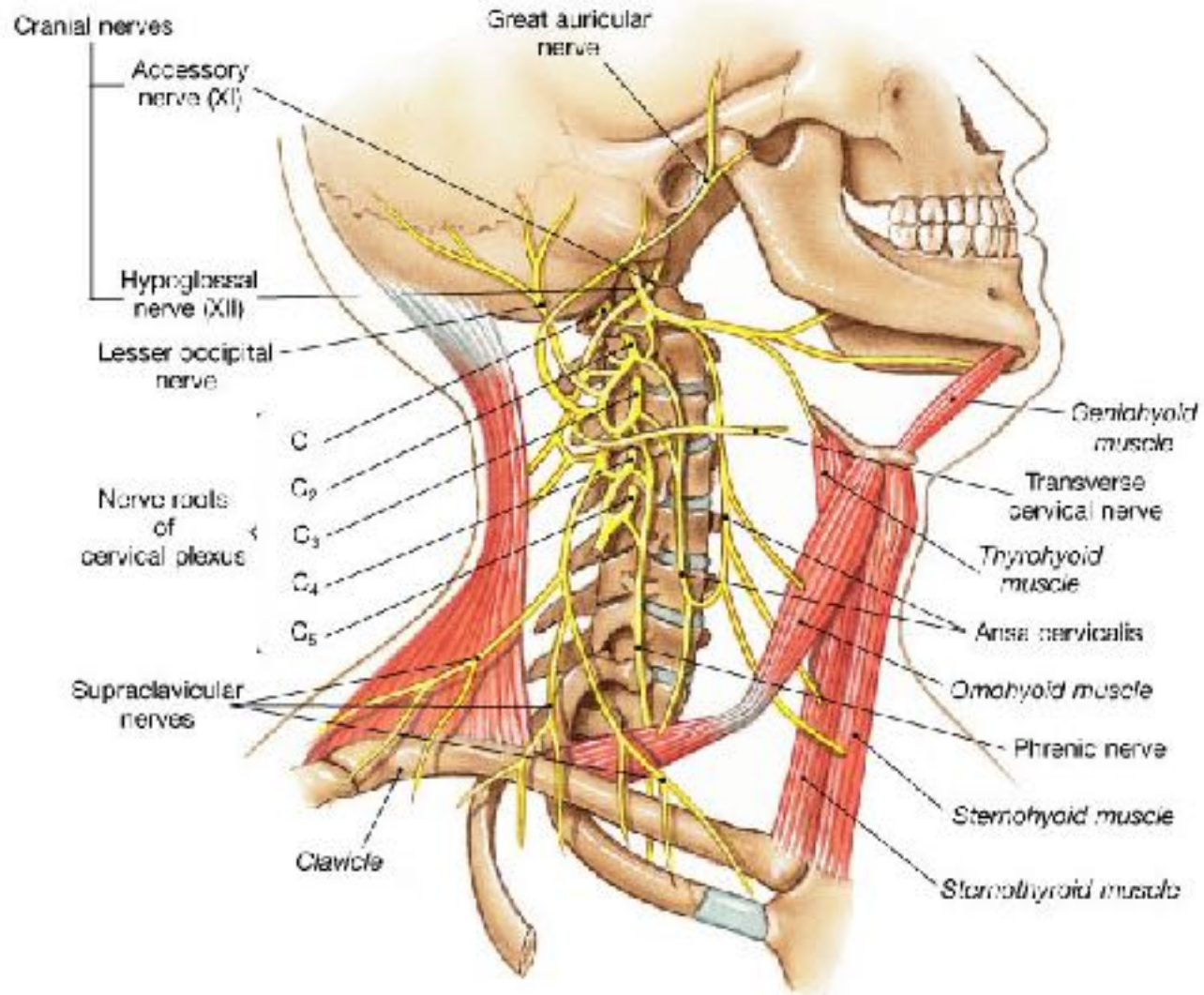


Pleksusi

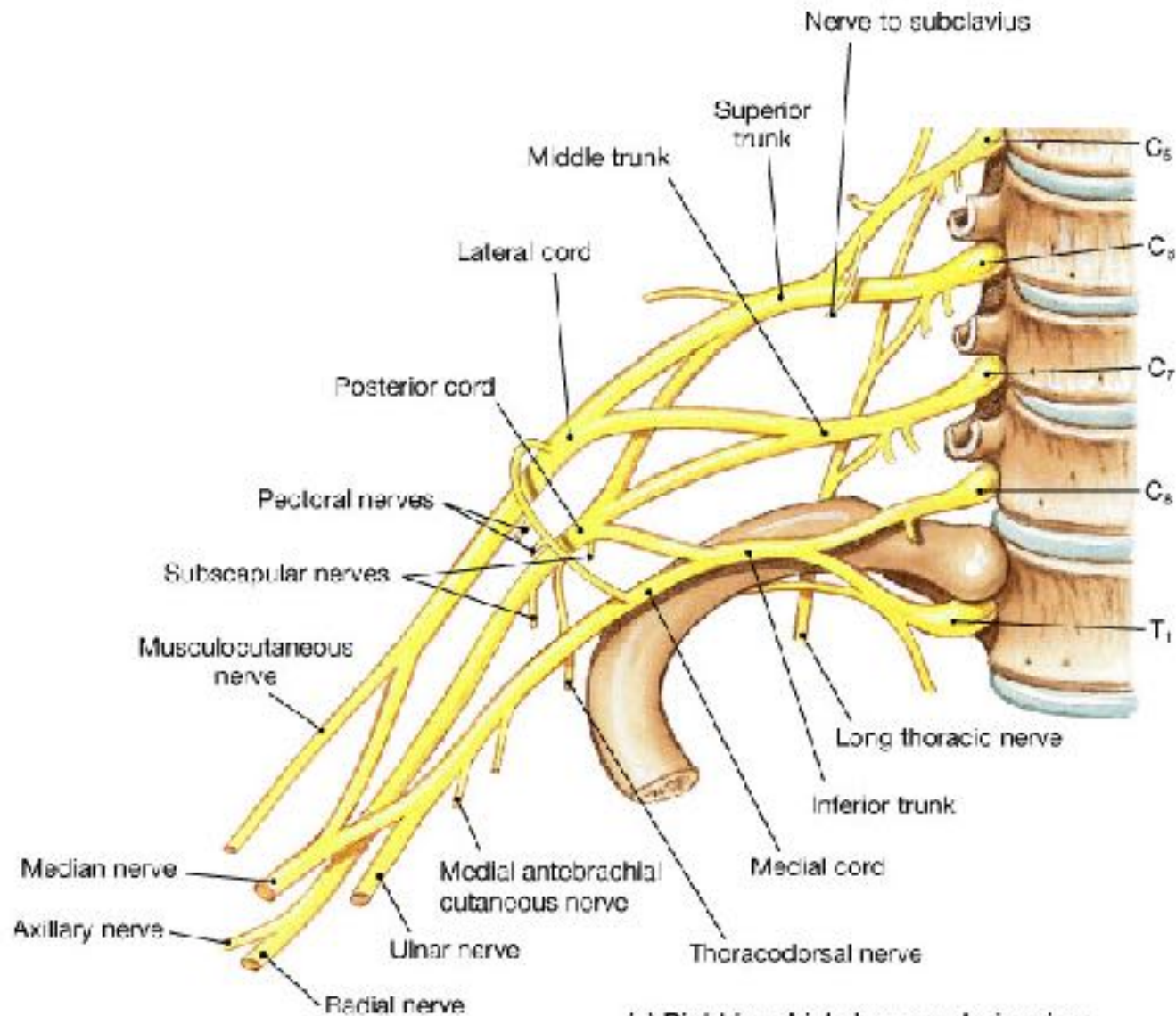
- Složene mreže nerava
 - Cervikalni plexus- izgrađen od grana spinalnih živaca C_1 - C_5 .
 - Inerviraju mišiće vrata i spušta se u grudni koš, inervirajući dijafragmu.
 - Brachialni plexus- izgrađen od grana spinalnih živaca C_5 - Th_1 .
 - Inerviraju grudni koš i gornje ekstremitete.
 - Lumbalni plexus and Sakralni plexus –izgrađen od grana lumbalnih (T_{12} - L_4) i sakralnih (L_4 - S_4) grana kičmenih živaca.
 - Inerviraju karlični pojas i donje ekstremitete.

Cervikalni pleksus

Inerviše mišiće vrata i spušta se u grudni koš, inervišući dijafragmu.

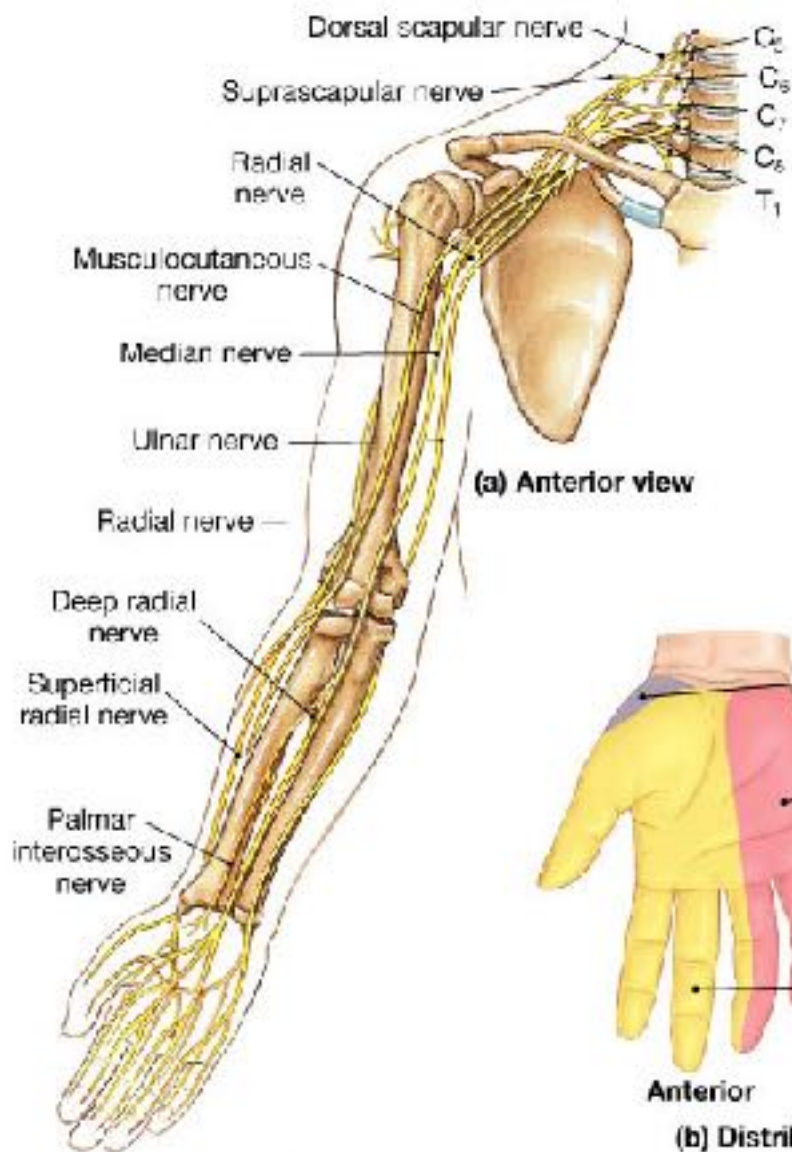


Brachialni pleksus



(c) Right brachial plexus, anterior view

Brachialni pleksus

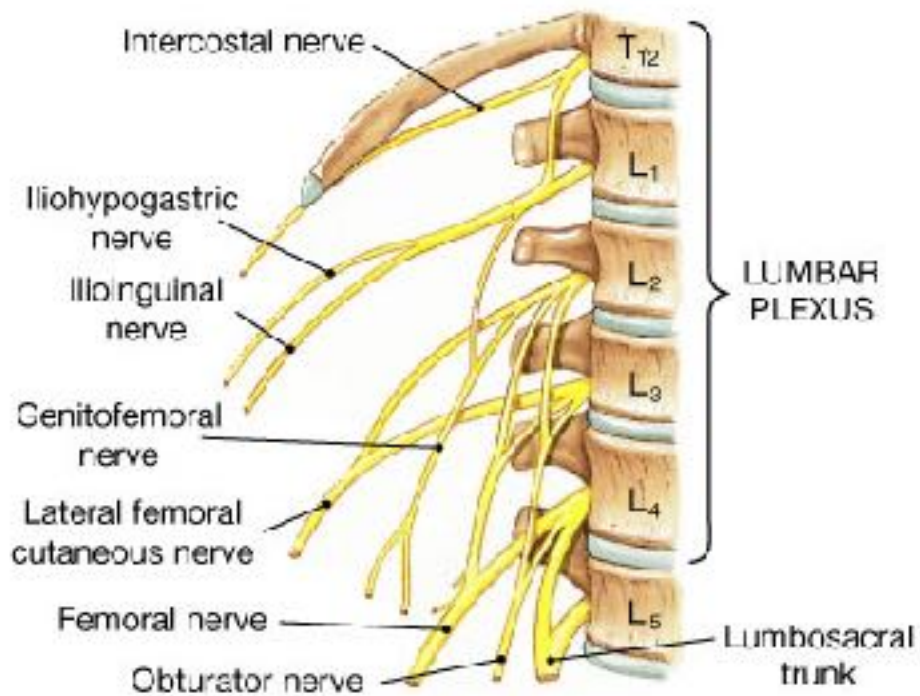


Inerviše grudni koš i gornje ekstremitete.

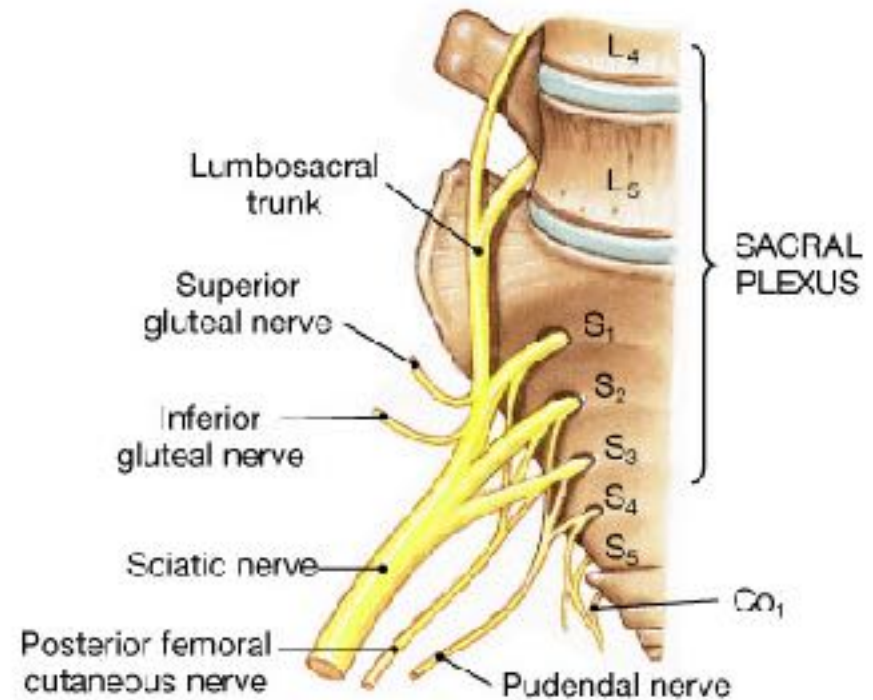


Lumbalni i sakralni pleksus

Inerviraju karlični pojas i donje ekstremitete.



(a) The lumbar plexus, anterior view



(b) The sacral plexus, anterior view

Lumbalni i sakralni pleksus

