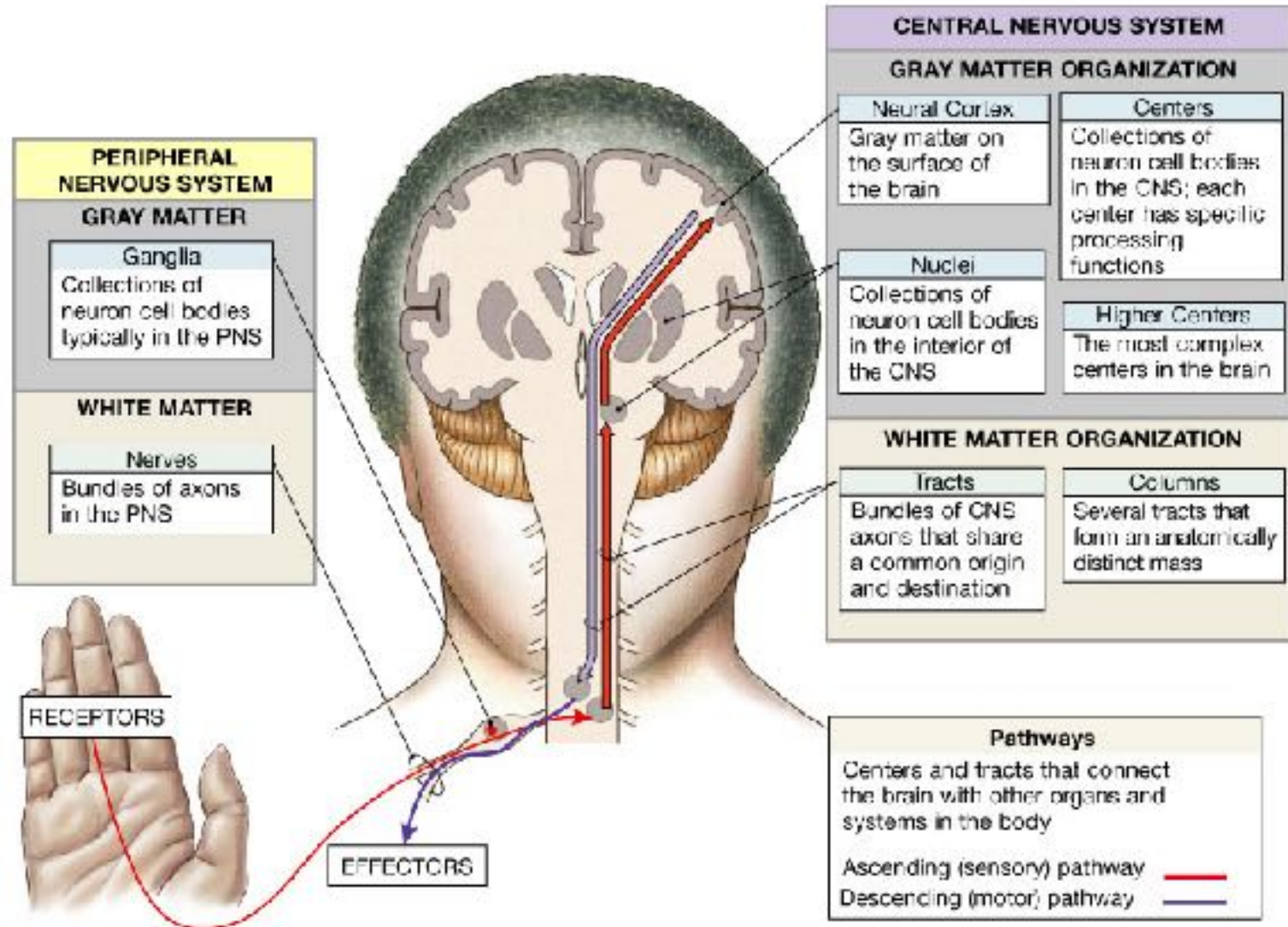


Šta ćemo naučiti...

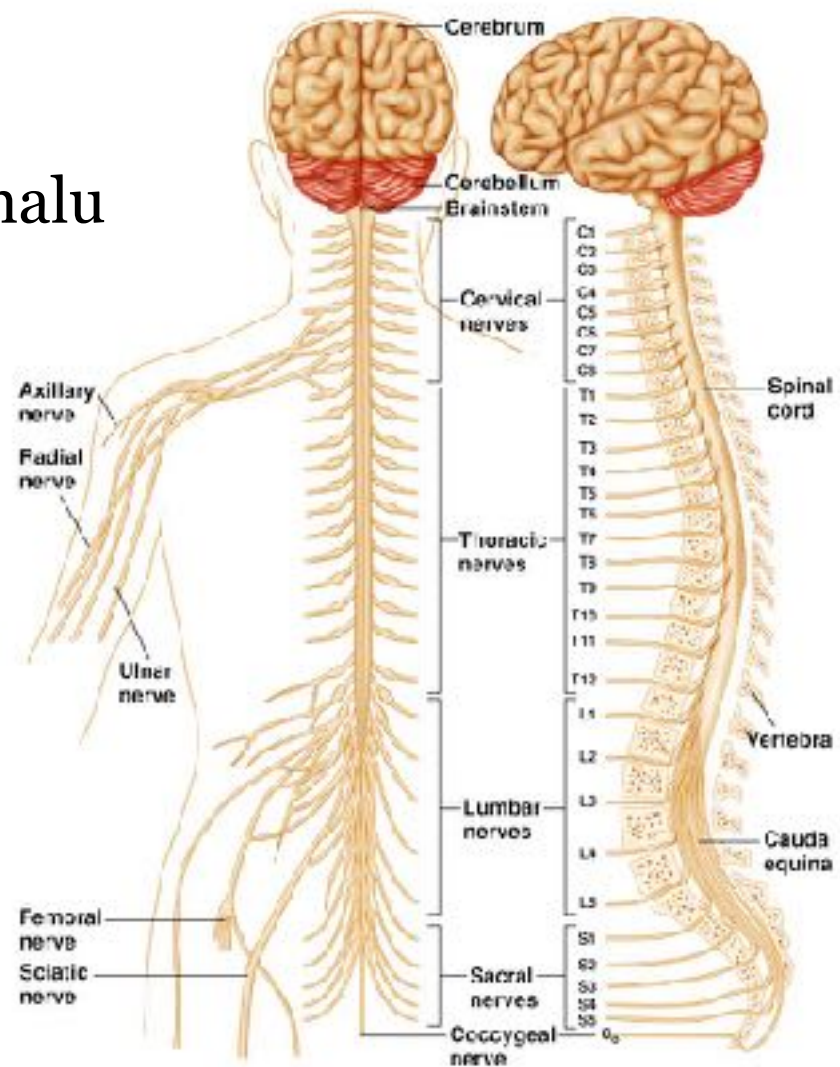
- Osnovna anatomija kičmene moždine.
- Segmentna građa kičmene moždine.
- Bela i siva masa u kičmenoj moždini.
- Putevi.
- Funkcije kičmene moždine.
- Segmentni živci.
- Dermatom.
- Pleksusi i periferni živci.

CNS i PNS

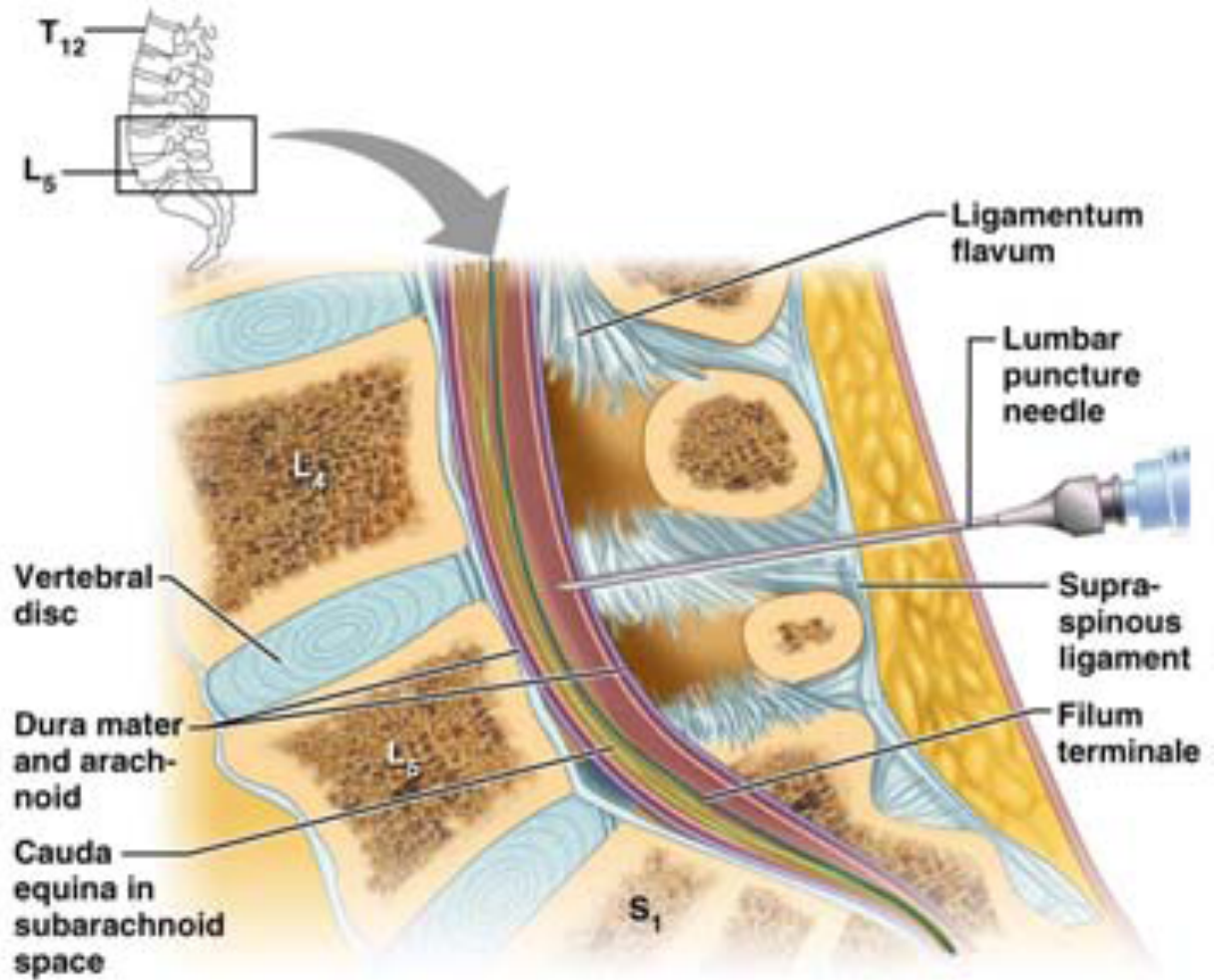
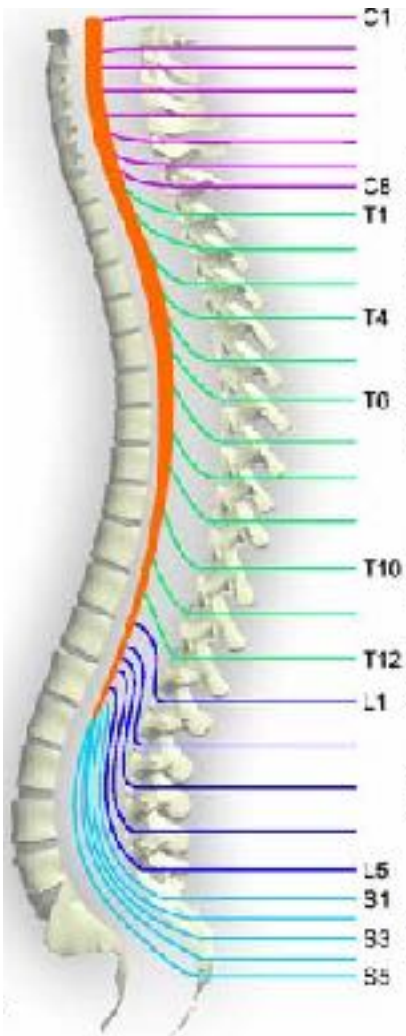


Anatomija kičmene moždine

- Nalazi se u kičmenom kanalu
- Dužine 42-45cm
- Širine 1cm
- 31 segmenata (8-12-5-5-1)

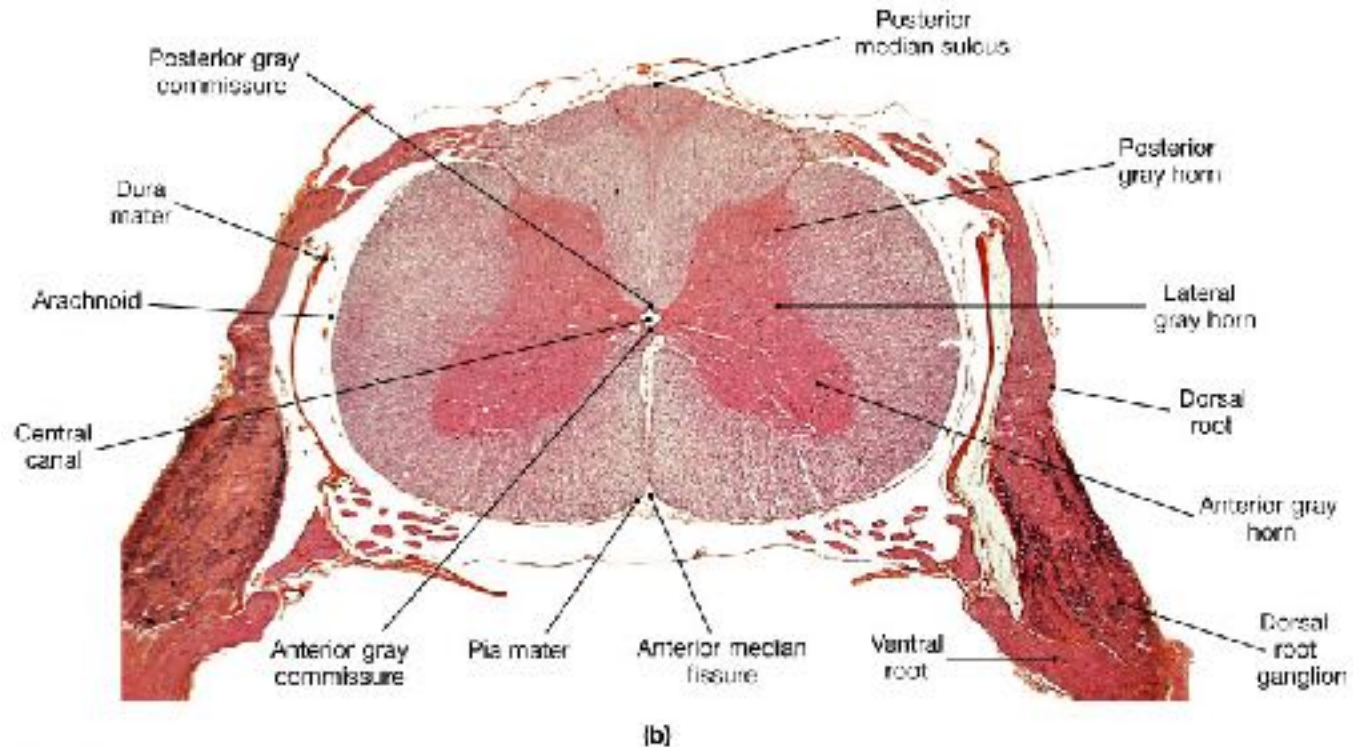


Lumbalna punkcija



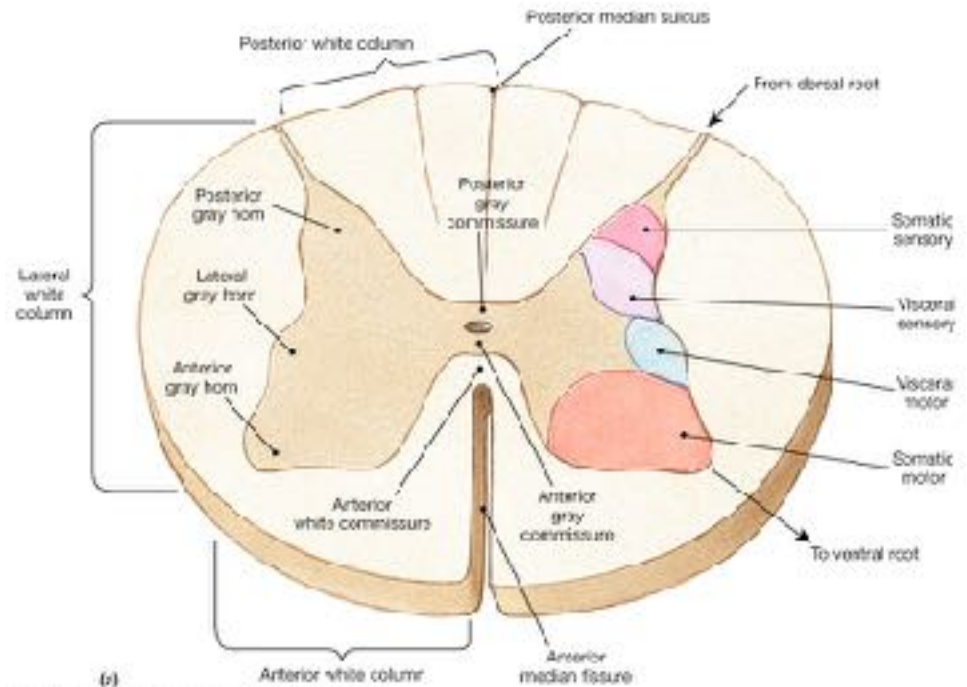
Presek kičmene moždine

- Bela masa- regioni CNS gde dominiraju mijelinizovani aksoni.
- Siva masa- regioni CNS gde dominiraju tela neurona, neuroglija i nemijelizovana nervna vlakna.

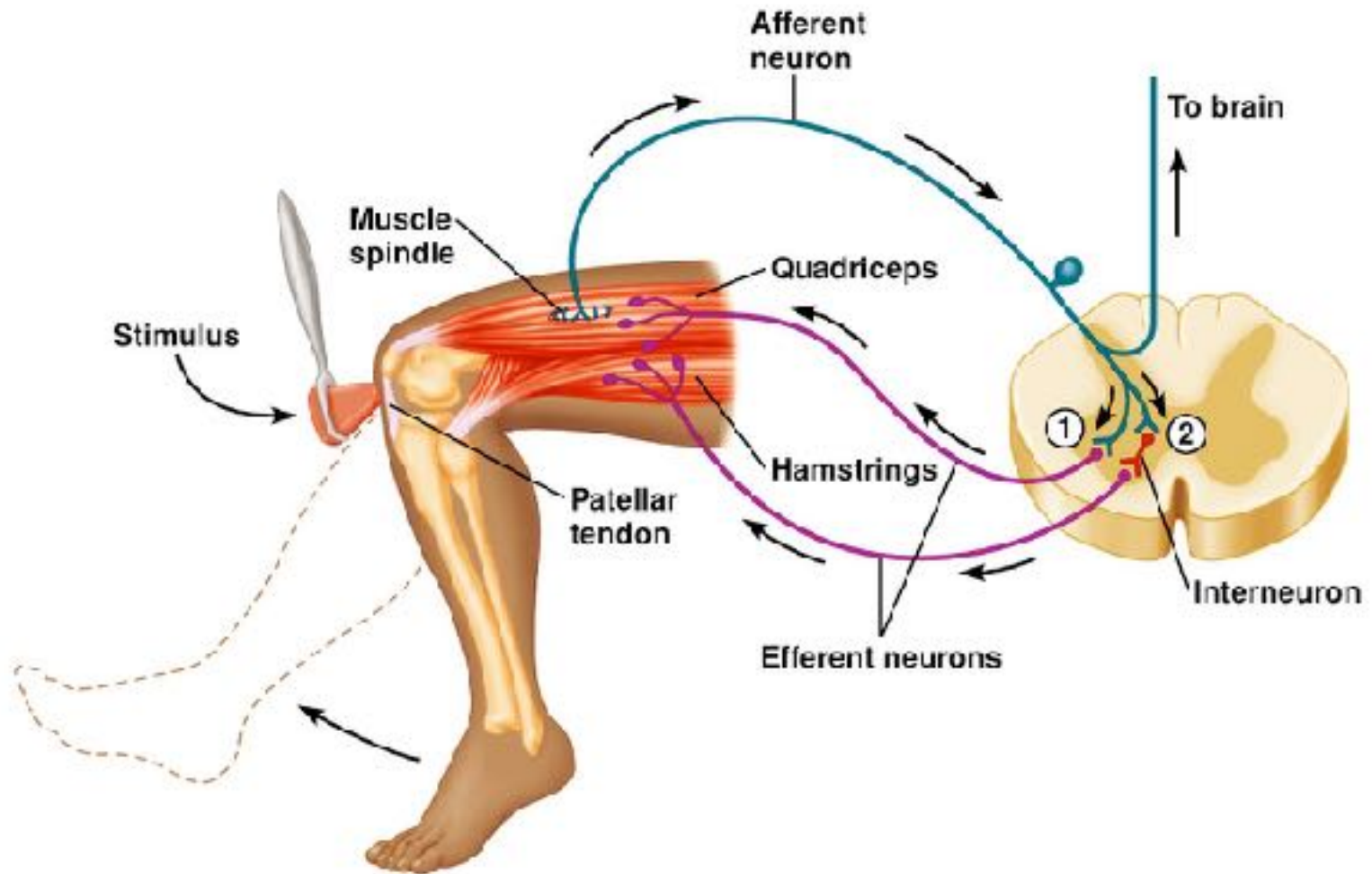


Rogovi sive mase kičmene moždine

- Zadnji rogove sadrže senzitivne somatske i visceralne centre
 - Somatski nervni sistem – inerviraju delove tela
 - Visceralni nervni sistem- inerviraju unutrašnje organe
- Prednji rogov su zaduženi za motornu kontrolu
- Bočni rogov sadrže visceralne motoneurone

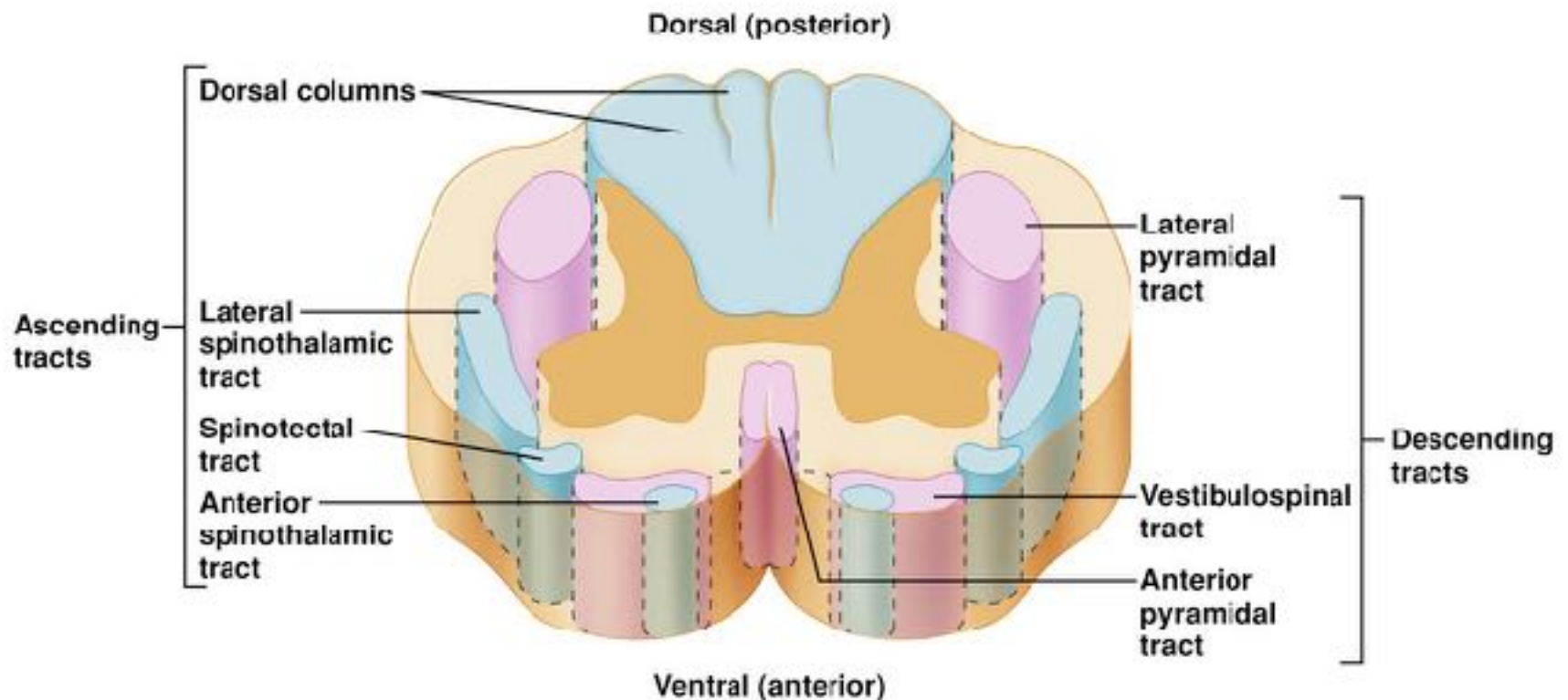


Refleksni centri



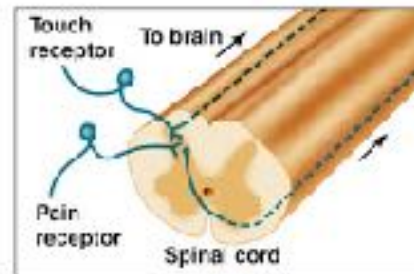
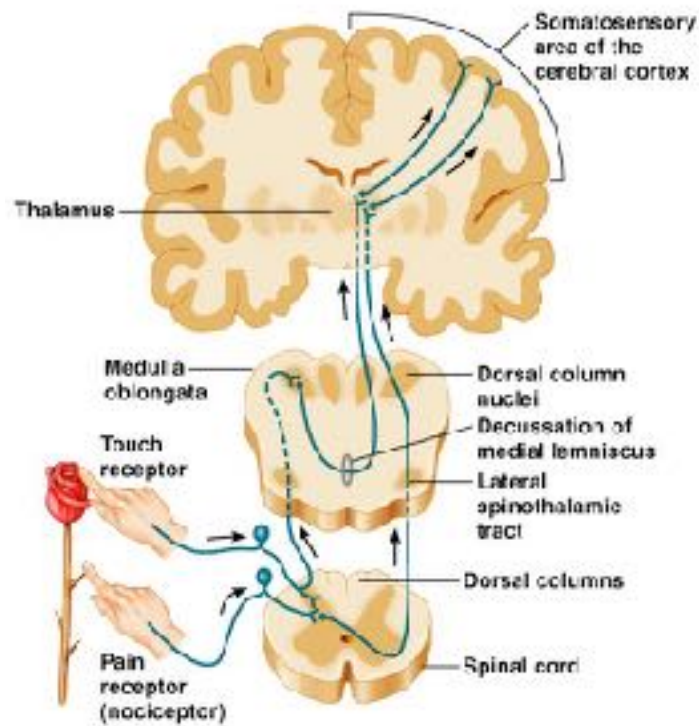
Bela masa

- Podeljena u šest kolumni koje sadrže puteve
- Ascendentni putevi prenose informacije iz kičmene moždine u mozak
- Descendentni putevi prenose informacije iz mozga u kičmenu moždinu



Ascendentni putevi

- Tractus spinothalamicus
- Lemniscus medialis



(a) Ascending tracts

Descendentni putevi

- Tractus corticospinalis

